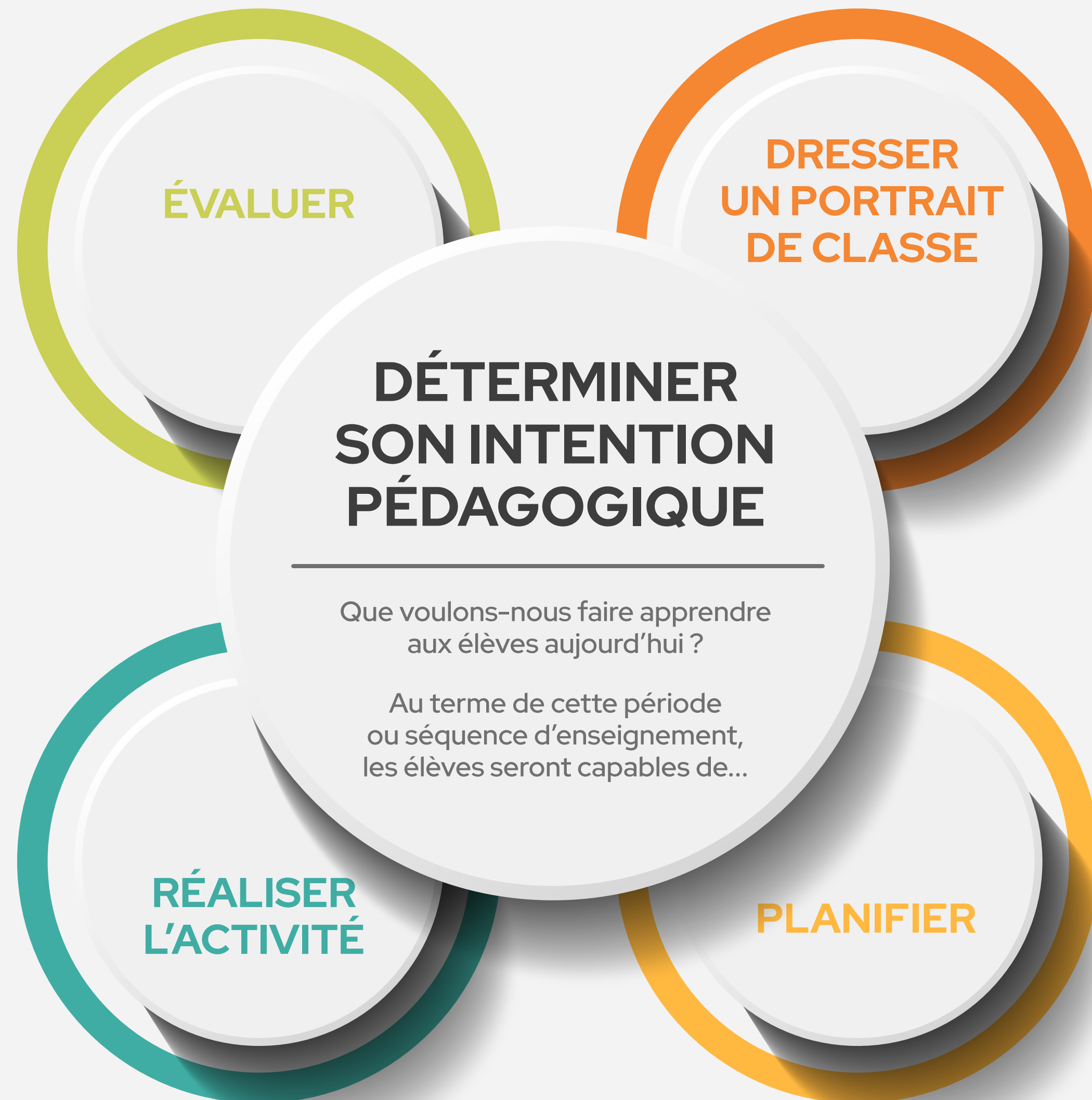


- ➔ Est-il possible d'évaluer selon différents moyens ?
- ➔ Est-il possible d'évaluer en plusieurs étapes ?
- ➔ Quelle rétroaction permettrait aux élèves de s'améliorer ?

- » Quelles sont les connaissances des élèves ?
- » Quelles sont les compétences des élèves ?
- » Que doivent-ils encore apprendre ?
- » Comment favoriser les apprentissages étant donné les observations et le portrait de classe réalisé ?

- » Quels moyens peut-on mettre en place pour observer et réguler l'apprentissage durant la tâche ?
- » Quels moyens peut-on mettre en place pour enseigner et faire apprendre ?

- ➔ Qu'est-ce que je comprends au regard des manifestations des élèves ?
- ➔ Que doivent-ils faire ?
- ➔ Quelles questions posent-ils ?
- ➔ Quelles attitudes ont-ils ?



- ➔ Qui observe quoi ?
- ➔ De quelle façon ?
- ➔ Avec quels outils ?
- ➔ Comment consigne-t-on les données recueillies ?
- ➔ Quelles conclusions tire-t-on ?

- » Qu'est-ce que les élèves savent déjà ?
- » Quelles difficultés éprouvent-ils ?

- » Quels sont les contenus essentiels à aborder ?
- » Quels sont les indicateurs qui permettront de savoir ce qu'ils ont appris ?
- » Quelles sont les stratégies d'apprentissage attendues (comportements), ou à soutenir, dans la réalisation de la tâche ?
- » Quelles sont les difficultés que certains élèves risquent de rencontrer ? Que peut-on faire ?
- » Quelles stratégies d'apprentissage doit-on enseigner pour que tous les élèves s'engagent dans la tâche ?

- ➔ Quelles stratégies pour l'enseignant ?
- ➔ Quelle configuration de classe permettra le mieux l'apprentissage pour les élèves ?