



Toujours près de toi

Éditeur: Fonfon

Auteure: Valérie Fontaine

Illustratrice: Ninon Pelletier

www.editionsaf.com



Contenu de la trousse pédagogique 2^e cycle

Fiche A* Animation du livre

Fiche 2.1 Compréhension de texte

Fiche 2.1 CORRIGÉ

Fiche 2.2 Fiche « Éthique et culture religieuse »

Fiche 2.2 CORRIGÉ

Fiche B Boîte à souvenirs

Fiche 2.4 Production écrite

Fiche C Présentation orale

Fiche D Évaluation des pairs

*: les fiches identifiées par une lettre sont communes aux 1^{er} et 2^e cycles



Toujours près de toi

Éditeur: Fonfon

Auteure: Valérie Fontaine

Illustratrice: Ninon Pelletier

www.editionsaf.com



Animation du livre

Compétences: Apprécier des œuvres littéraires – Lire des textes variés

Cycles: 1^{er} et 2^e

Avant la lecture

Relever avec les élèves les détails de la page titre (auteure, illustratrice, titre, image).

Ne pas lire aux élèves le message destiné aux parents, mais leur en faire un résumé afin qu'ils connaissent l'intention d'écriture de l'auteure.

Faire un lien avec les dédicaces de l'auteure.

Lire l'album une première fois au complet, pour laisser les élèves s'imprégner de l'histoire et des illustrations.

Après la lecture

Retour.

Quelle activité du livre aurais-tu aimé vivre ?

Es-tu assez grand pour la faire ? Pourquoi ? (Estimer l'âge du personnage principal à la page choisie, se demander quels sont les préalables pour être en mesure de faire cette activité, comme avoir des dents pour manger des bonbons, être capable de courir, ne pas avoir peur des hauteurs.)

Distribuer la fiche de compréhension de texte ou écrire les questions au tableau si vous préférez que les élèves répondent oralement. Expliquer les questions afin de diriger leur écoute et s'assurer que toutes les notions sont comprises.



Toujours près de toi

Éditeur: Fonfon

Auteure: Valérie Fontaine

Illustratrice: Ninon Pelletier

www.editionsaf.com



Animation du livre (suite)

Relire l'album une deuxième fois pour l'approfondir

Dès la lecture de la première page, faire une pause après « On ne sait pas ».

Demander aux élèves où vont les gens lorsqu'ils meurent. Faire une courte causerie.

Poursuivre la lecture en mettant l'accent sur la réponse de l'auteure à cette question.

Les gens décédés restent dans notre cœur.

Faire la lecture complète du livre, sauf la section à compléter.

Laisser du temps aux élèves pour compléter leur fiche ou poser les questions et faire répondre les élèves oralement.

Montrer aux élèves que les photos représentent des souvenirs de la maman avec son papa.

Enchaîner avec les autres fiches choisies.



Toujours près de toi

Éditeur : Fonfon

Auteure : Valérie Fontaine

Illustratrice : Ninon Pelletier

www.editionsaf.com



Compréhension de texte 2^e cycle

Nom :

1. À la première page, que veut dire l'auteure en écrivant que le grand-papa est parti ?

2. Trouve un synonyme de « bonbon ».

3. L'auteure utilise une répétition, laquelle ?

4. Quel est le nom du jeu ?

5. Quel adjectif nous fait penser à un géant ?

6. Trouve 2 verbes qui expliquent ce que fera le garçon lorsqu'il sera assez grand.

7. Trouve deux mots qui désignent l'homme.

8. Dans la dernière page, comment la maman surnomme-t-elle son bébé ?

9. Quel petit élément illustré se retrouve plusieurs fois dans le livre ?



Toujours près de toi

Éditeur : Fonfon

Auteure : Valérie Fontaine

Illustratrice : Ninon Pelletier

www.editionsaf.com



Compréhension de texte 2^e cycle (corrigé)

Nom :

1. À la première page, que veut dire l'auteure en écrivant que le grand-papa est parti ?

Il est mort.

2. Trouve un synonyme de « bonbon ».

Friandise.

3. L'auteure utilise une répétition, laquelle ?

Lorsque tu seras assez grand pour...

4. Quel est le nom du jeu ?

L'oreiller.

5. Quel adjectif nous fait penser à un géant ?

Gigantesque, fort.

6. Trouve 2 verbes qui expliquent ce que fera le garçon lorsqu'il sera assez grand.

Marcher, manger, courir, se chamailler, lire, voler.

7. Trouve deux mots qui désignent l'homme.

Papa, grand-papa, grand-père.

8. Dans la dernière page, comment la maman surnomme-t-elle son bébé ?

Petite boule de chaleur.

9. Quel petit élément illustré se retrouve plusieurs fois dans le livre ?

Une feuille d'érable.



Toujours près de toi

Éditeur: Fonfon

Auteure: Valérie Fontaine

Illustratrice: Ninon Pelletier

www.editionsaf.com



Éthique et culture religieuse

Compétence: Manifester une compréhension du phénomène religieux

Cycle: 2^e

Nom:

1. Selon toi, quelle est la signification du titre « Toujours près de toi » ?

2. Pourquoi le petit garçon de la page couverture a-t-il les yeux fermés ?

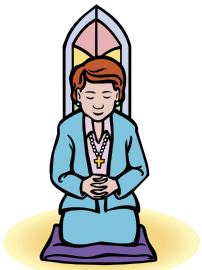
3. À quoi pense-t-il ?

4. Fais la liste de 2 éléments qui facilitent le recueillement.

5. Le garçon de la page couverture a-t-il ces éléments ?

6. Associe chaque religion à sa posture de prière ou de méditation.

Mots à associer: islam, bouddhisme, judaïsme, christianisme, hindouisme.





Toujours près de toi

Éditeur: Fonfon

Auteure: Valérie Fontaine

Illustratrice: Ninon Pelletier

www.editionsaf.com



Éthique et culture religieuse (suite)

7. Dans le livre *Toujours près de toi*, la maman décide de faire un rituel avec son fils. Qu'est-ce qu'un rituel ?

Quel est-il ?

8. Qu'est-ce qu'un souvenir ?

9. As-tu des souvenirs ? Lesquels ?

10. De quelle façon conserves-tu tes souvenirs ?

11. Connais-tu d'autres façons de les conserver ?



Toujours près de toi

Éditeur: Fonfon

Auteure: Valérie Fontaine

Illustratrice: Ninon Pelletier

www.editionsaf.com



Éthique et culture religieuse (corrigé)

Compétence: Manifester une compréhension du phénomène religieux

Cycle: 2^e

Animer une causerie à la suite de la lecture de l'album ou demander aux élèves de répondre sur la fiche 2.2

1. Selon toi, quelle est la signification du titre « Toujours près de toi » ?

Réponse personnelle.

2. Pourquoi le petit garçon de la page couverture a-t-il les yeux fermés ?

Pour se concentrer sur ce qui se passe dans son cœur.

3. À quoi pense-t-il ?

Il prie, il pense à son grand-papa, il pense à ce qu'il a appris, etc.

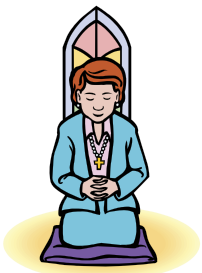
4. Fais la liste des éléments qui facilitent le recueillement.

Yeux fermés, silence, posture confortable, endroit calme.

5. Le garçon de la page couverture a-t-il ces éléments ?

Oui, on peut déduire que tous les éléments semblent être présents. Il a les yeux fermés, il est seul dans un endroit calme, il est assis confortablement.

6. Associe chaque religion à sa posture de prière ou de méditation.



christianisme



islam



hindouisme



bouddhisme



judäisme



Toujours près de toi

Éditeur: Fonfon

Auteure: Valérie Fontaine

Illustratrice: Ninon Pelletier

www.editionsaf.com



Éthique et culture religieuse (corrigé – suite)

- 7.** Dans le livre *Toujours près de toi*, la maman décide de faire un rituel avec son fils. Qu'est-ce qu'un rituel ?

Règles, façon habituelle de faire quelque chose propre à une religion, un peuple, une famille.

Quel est-il ?

À certains moments de la vie du petit garçon, sa mère lui fait découvrir des souvenirs qu'elle a de son père.

- 8.** Qu'est-ce qu'un souvenir ?

Un objet qui nous rappelle quelqu'un ou quelque chose.

Préciser que l'on peut aussi utiliser ce mot en verbe : se souvenir.

- 9.** As-tu des souvenirs ? Lesquels ?

Réponse personnelle.

Faire la différence entre les souvenirs tangibles (objets) et les souvenirs « du cœur » (événements, anecdotes).

- 10.** De quelle façon conserves-tu tes souvenirs ?

Réponse personnelle.

- 11.** Connais-tu d'autres façons de les conserver ?

Album de photos, écrits (par ex. : journal intime), en parler, mémoire, boîte à souvenirs.

Enchaîner avec la fiche B.



Toujours près de toi

Éditeur: Fonfon

Auteure: Valérie Fontaine

Illustratrice: Ninon Pelletier

www.editionsaf.com



Boîte à souvenirs

Compétences: Écrire des textes variés – Réaliser des créations plastiques personnelles

Cycles: 1^{er}, 2^e, 3^e

Introduction

Qu'est-ce que le deuil ? Le deuil est une réaction de tristesse éprouvée à la suite du décès d'une personne aimée ou après la perte de quelque chose d'une grande importance.

Comment se sent-on en période de deuil ? (peine, colère, tristesse)

La maman du livre *Toujours près de toi* a décidé de raconter ses souvenirs à son fils pour se sentir mieux dans le deuil de son père. Se souvenir des moments heureux vécus avec la personne décédée aide souvent à vivre le deuil.

Mentionner que l'auteure a ajouté une section souvenir à compléter.

Inviter les élèves à se souvenir d'une personne chère.

Consignes

Utiliser une boîte de chaussure ou toute autre boîte du genre avec un couvercle.

Faire le choix d'une personne importante (peut être décédée ou vivante) et faire la boîte à souvenirs en son honneur.

Choisir une couleur qui fait penser à la personne dont nous voulons nous souvenir.

Trouver et découper, dans de vieilles revues, des images de la couleur choisie qui font penser à cette personne.

Faire un collage de ces images sur la boîte. S'assurer que la boîte peut encore s'ouvrir et se refermer.



Toujours près de toi

Éditeur: Fonfon

Auteure: Valérie Fontaine

Illustratrice: Ninon Pelletier

www.editionsaf.com



Boîte à souvenirs (suite)

Écrire le nom de la personne dont on veut garder les souvenirs sur la boîte.

Demander aux élèves d'apporter des souvenirs.

Glisser à l'intérieur des objets, des photos ou tout autre souvenir de cette personne.

Inviter l'élève à écrire un court texte à insérer dans la boîte.

Compléter la fiche « Production écrite ».



Toujours près de toi

Éditeur: Fonfon

Auteure: Valérie Fontaine

Illustratrice: Ninon Pelletier

www.editionsaf.com



Présentation orale de ta boîte à souvenirs

Nom:

Présente la personne dont tu gardes des souvenirs:

Son nom:

Qui est-elle (un grand-père, une amie, etc.)? :

Raconte deux souvenirs liés aux photographies ou aux objets de ta boîte :

1.

2.

Réponds aux questions de tes amis.



Toujours près de toi

Éditeur: Fonfon

Auteure: Valérie Fontaine

Illustratrice: Ninon Pelletier

www.editionsaf.com



Évaluation par les pairs de la présentation orale de la boîte à souvenirs

Ton nom:

Présentation de:

1. A dit le nom de la personne:

2. A parlé du lien qui l'unit à la personne:

3. A raconté les deux souvenirs:

4. Son débit était:

Trop lent [] correct [] trop rapide []

5. Son volume était:

Trop bas [] correct [] trop fort []

Quelle question as-tu posée à cet ami?
